

**D2101KH**

## IP VIDEO TÜRSTATION

Für Einfamilienhäuser und Betriebe mit 1 Einheit  
Keypad Modul • 1 Ruftaste

# UNTERWEGS UND DOCH ZUHAUSE.

## VORTEILE

### SO FUNKTIONIERT'S

Stellen Sie sich vor, Sie sind gerade nicht zuhause und Ihre Kinder haben sich ausgeschlossen oder der Paketbote bringt eine Lieferung. Mit DoorBird ist das nun kein Problem mehr. Bei jedem Klingeln bekommen Sie eine Push-Mitteilung auf Ihr Smartphone oder Tablet und können mit dem Besucher sprechen und ihn in HD-Qualität sehen. So verpassen Sie garantiert keinen Besucher mehr. Mit DoorBird sind Sie unterwegs und doch zuhause, auch wenn ein Einbrecher die Türklingel zur Anwesenheitskontrolle betätigt.

### SMART HOME BEGINNT AN DER HAUSTÜR

DoorBird ist die smarte Lösung für Ihre Eingangstür. Verbinden Sie Ihre DoorBird IP Video Türstation mit Ihrem Smartphone und unterhalten Sie sich mit Ihren Besuchern auch von unterwegs!

Die IP Video Türstation kann als eigenständige Einheit betrieben oder in eine bestehende Smart-Home-Plattform integriert werden. Auch bereits vorhandene, klassische Installationen wie elektrische Tür- und Toröffner können Sie mit DoorBird weiterverwenden und über die App steuern.

### VIELFALT MADE IN GERMANY

Die DoorBird Produkte werden von der Bird Home Automation GmbH in Deutschland entwickelt und produziert. In unserer Berliner Manufaktur fertigen wir alle Produkte mit größter Sorgfalt und Präzision und liefern sie anschließend weltweit an unsere Kunden.



#### Offene API

- Lokale Schnittstelle für die Integration in Drittanbieter- und SIP-Systeme



#### Video und Audioanruf

- Auf Smartphones und Tablets (iOS, Android) oder Festnetztelefonen (SIP)



#### Smart Transmission Mode (STM)

- Audio- / Videoübertragung in Echtzeit, optimiert für Mobilgeräte über WLAN, 3G, 4G, 5G



#### Smart Home & NVR kompatibel

- KNX, Loxone, Synology, KIWI, AVM FRITZ!Fon, URC, Bang & Olufsen, Control4, QNAP, RTI, ELAN, Fibaro u.v.m.



#### Türöffnerautomatik

- Für den Einsatz in Büro- und Praxisumgebungen

#### HD HDTV Video

- Ultraweitwinkel, hemisphärische Linse, 180°

#### 4D Bewegungssensor mit 4D Technologie

- Distanz bis zu 10 m per App einstellbar (Intervall: 1 m)



#### Kostenfreie Besucherhistorie

- Kostenloses Speichern von Bildern, Videoaufnahmen optional verfügbar



#### Lichtsensor

- Für den Nachtsichtmodus



#### Echo- und Geräuschunterdrückung (AEC, ANR)



#### Individuelle Zeit- und Aktionspläne, z.B.:

- RFID-Karte „abc“ hat nur Zutritt am Mittwoch von 9 bis 11 Uhr
- 4D Bewegungsmelder schaltet externe Lampe zwischen 21 und 6 Uhr an



#### Zwei frei konfigurierbare bistabile Schaltrelais

- Zwei Türen oder Tore per App ansteuerbar
- Zustand per App konfigurierbar: zeitweise oder permanente Schaltung



#### Keypad Modul, 12 Tasten

- Konfigurierbar per App
- Mehr als 100 individuelle PIN Codes konfigurierbar
- Individuelle Events (z.B. Relais schalten, HTTP(s) Aufruf)



#### Geofencing

- Automatische Tor- und Türöffnung beim Heimkehren



#### RFID-Leser

- Aus der Ferne per App konfigurierbar (z.B. Zeitfenster)



#### Einfacher Anschluss an das Netzwerk

- Anschluss per Netzwerkkabel oder Klingeldraht (mit 2-Draht-Übertrager) an RJ45-Buchse (PoE, Netzwerkdaten)



#### Nachtsicht

- Mit 12 Infrarot LEDs



#### Ruftaste

- Mit hinterleuchtetem Namensschild



#### Mikrofon

- Klare Sprachübertragung

ALLGEMEINES

|                     |   |
|---------------------|---|
| Frontblende         | 3 mm (0,12 in)<br>Verfügbar in Edelstahl, gebürstet, V2A/V4A, Edelstahl V4A mit Bronze- oder Titan-Optik, DB 703, RAL 7016  |
| Montagerückgehäuse  | Edelstahl   |
| Montageart          | Unterputz, Montagerückgehäuse für Aufputzmontage separat erhältlich   |
| Stromversorgung     | 15 V DC (max. 15 W) oder Power over Ethernet (PoE 802.3af Mode-A)   |
| Ruftaste            | Beleuchtet  |
| Namensschild        | Edelstahl, Glockensymbol. Gravierbares Namensschild ist separat erhältlich, siehe <a href="http://www.doorbird.com/de/buy">www.doorbird.com/de/buy</a>  |
| Keypad Modul        | 12 Tasten, beleuchtet, konfigurierbar per App, z.B.<br><ul style="list-style-type: none"> <li>• Individuelle PIN Codes</li> <li>• Individuelle Events (z.B. ein Relay schalten, HTTP(s) Aufruf)</li> <li>• Individuelle Zeitpläne</li> <li>• Es können bis zu 100 PIN Codes verwaltet werden</li> </ul>   |
| Gewicht             | 3043 g  |
| Anschlüsse          | <ul style="list-style-type: none"> <li>• RJ45, für LAN/PoE</li> <li>• Bi-stabiles selbsthaltendes Schaltrelais #1, max. 24 V DC/AC, 1 Ampere, z.B. für elektrischen Türöffner</li> <li>• Bi-stabiles selbsthaltendes Schaltrelais #2, max. 24 V DC/AC, 1 Ampere, z.B. für elektrischen Türöffner</li> <li>• Externer Eingang für externen Türöffnertaster</li> <li>• 15 V DC Eingang (+, -), max. 15 W</li> <li>• Relais können mit dem DoorBird I/O Door Controller erweitert / abgesetzt werden.</li> </ul> |
| Wetterfest          | Ja, IP65  |
| Zulassungen         | IP65, CE, FCC, IC, RoHS, IK08, REACH, IEC/EN 62368, IEC/EN 62471  |
| Abmessung           | 256 x 275,25 x 48,75 mm (H x B x T)<br>10,08 x 10,13 x 1,92 in (H x B x T)  |
| Betriebsbedingungen | -25 bis +55°C / -13 bis 131°F<br>Relative Luftfeuchtigkeit 10 bis 85 % (nicht kondensierend)  |
| Lieferumfang        | 1x Elektrische Haupteinheit<br>1x Frontblende<br>1x Gravierbare Edelstahlblende<br>1x Namensschild für eine Ruftaste, Edelstahl, Glockensymbol<br>1x Namensschild für eine Ruftaste, transparent<br>1x Unterputzgehäuse<br>1x Steckernetzteil (110 - 240 V AC auf 15 V DC) mit 4 Landesadaptern<br>1x RFID Key fob<br>1x Schraubendreher<br>1x Quickstartanleitung mit Digital Passport<br>1x Installationsanleitung<br>1x Kleinteile   |
| Garantie            | Siehe <a href="http://www.doorbird.com/warranty">www.doorbird.com/warranty</a>  |

DERZEITIGE SYSTEMANFORDERUNGEN

|                        |   |
|------------------------|---|
| Systemanforderungen    | Mobiles Endgerät: Neuestes iOS auf iPhone/iPad, neuestes Android auf Smartphone/Tablet<br><br>Internet: High-Speed Festnetz Breitband Internetanschluss, DSL, Kabel oder Glasfaser, kein Socks- oder Proxyserver<br><br>Netzwerk: Ethernet Netzwerk, mit DHCP |
| Empfohlene Montagehöhe | Kameralinse sollte sich auf mindestens 145 cm (57 in) befinden. Bitte prüfen Sie vor der Montage die für Sie optimale Installationshöhe.  |

BEWEGUNGSSENSOR

|                  |  |
|------------------|--|
| Typ              | Aktiv  |
| Erfassungswinkel | 54° (H), 70° (V)   |
| Reichweite       | 1 - 10 m (3,3 - 32,9 ft), je nach Umgebung, konfigurierbar in 1 m (3,3 ft) Schritten.  |
| Technologie      | 4D. Basiert auf mehreren integrierten Sensoren und Algorithmen, z.B. Funkfrequenzenergie (RFE)   |
| Konfiguration    | Per App, z.B.<br><ul style="list-style-type: none"> <li>• Reichweite (1 - 10 m / 3,3 - 32,9 ft)</li> <li>• Laufrichtung (kommend, gehend, beides)</li> <li>• Individuelle Events (z.B. ein Relay schalten, Push Nachricht, SIP Anruf [Audio/Video], HTTP(s) Notification)</li> <li>• Individuelle Zeitpläne</li> </ul> |

VIDEO

|            |   |
|------------|---|
| Kamera     | HDTV 720p, dynamisch (VGA - HDTV)   |
| Linse      | Highend Ultraweitwinkel hemisphärische Linse 180° (D), 140° (H), 100° (V), entzerrt, IR-fähig |
| Nachtsicht | Ja, Lichtsensor, automatischer IR-Cut Filter, 12 IR-LED (850 nm)                              |

AUDIO

|                   |   |
|-------------------|---|
| Audio Komponenten | Lautsprecher und Mikrofon, Echo- und Rauschunterdrückung (AEC, ANR) |
| Audio Streaming   | Zwei-Wege, Vollduplex   |

NETZWERK

|                         |  |
|-------------------------|--|
| Ethernet                | RJ45 Buchse, PoE 802.3af Mode-A, 10/100 Base-T   |
| Unterstützte Protokolle | HTTP, HTTPS, SSL/TLS, Bonjour, DNS, RTSP, RTP, TCP, UDP, RTCP, ICMP, DHCP, ARP, SIP, DTMF (RTP [RFC-2833], SIP INFO [RFC-2976]), STM |

RFID

|                        |   |
|------------------------|---|
| Typ                    | Active Reader Passive Tag (ARPT) System   |
| Standard               | ISO/IEC 18000-2:2009 Part 2, EM4100, EM4102   |
| Frequenz               | 125 KHZ   |
| Reichweite             | 0 - 3 cm, je nach Umgebung  |
| Antenne                | Intern  |
| Kompatible Transponder | RFID Key fobs, separat erhältlich, siehe <a href="http://www.doorbird.com/buy">www.doorbird.com/buy</a><br><br>Es können bis zu 100 Tags verwaltet werden   |
| Konfiguration          | Per App, z.B.<br><ul style="list-style-type: none"> <li>• Tag (hinzufügen/löschen)</li> <li>• Individuelle Events (z.B. ein Relay schalten, SIP Anruf [Audio/Video], HTTP(s) Notification)</li> <li>• Individuelle Zeitpläne</li> </ul> |

INTEGRIERTE FUNKMODULE

|        |                                 |
|--------|---------------------------------|
| RFID   | 125 KHZ                         |
| Sensor | 24 GHz, kann deaktiviert werden |

DRITTANBIETER INTEGRATION (DOORBIRD CONNECT)

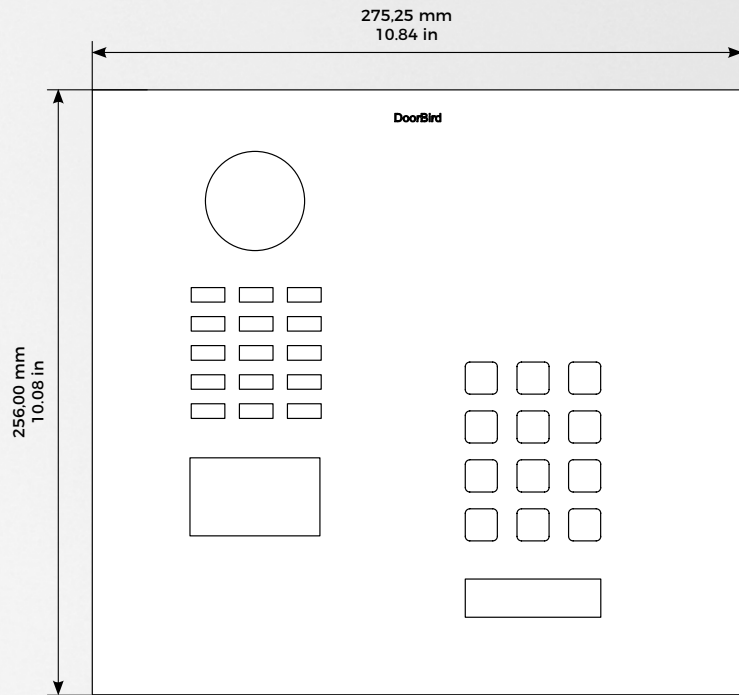
|                             |  |
|-----------------------------|--|
| Partner Integration         | siehe <a href="http://www.doorbird.com/connect">www.doorbird.com/connect</a> |
| API                         | siehe <a href="http://www.doorbird.com/api">www.doorbird.com/api</a>         |
| Gleichzeitige Video Streams | Einer, für Event-basierte und kontinuierliche Aufzeichnung                   |

OPTIONALES ZUBEHÖR

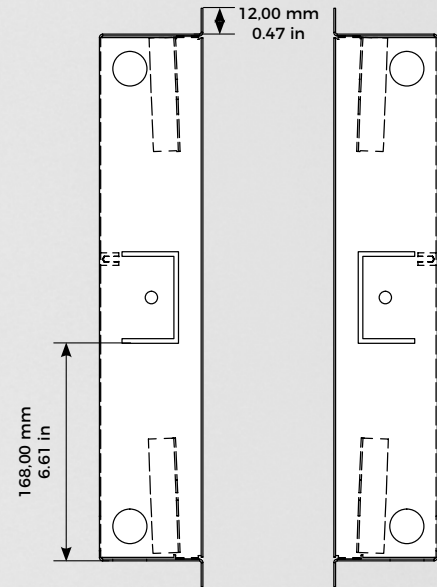
|                    |  |
|--------------------|--|
| Separat erhältlich | siehe <a href="http://www.doorbird.com/buy">www.doorbird.com/buy</a> |
|--------------------|--|

Hinweis:  
Für die Montage sind handwerkliche Kenntnisse oder ein Fachmann erforderlich.

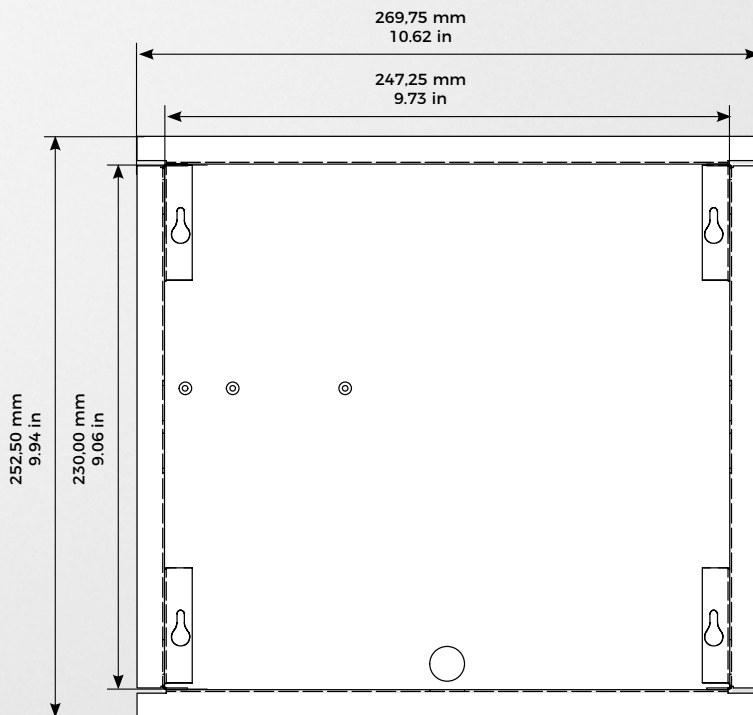
Frontblende Materialstärke: 3,0 mm (0,12 in)



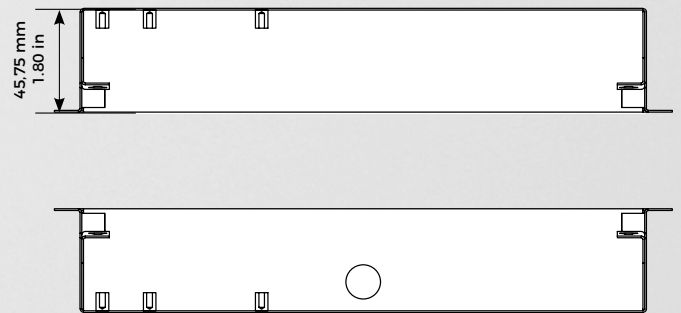
Frontblende



Unterputzgehäuse



Unterputzgehäuse



Unterputzgehäuse